

2021
www.bassottis.com

Edizione

V6

Validità dal 01/10/2021 al 31/12/2021

Controlla le ultime versioni aggiornate sul sito
www.bassottis.com

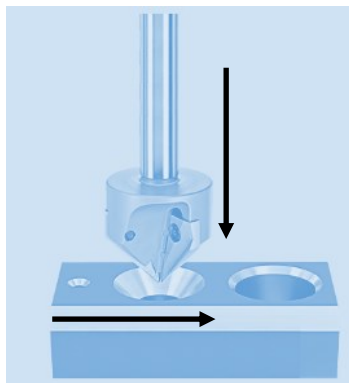
Check the update version available on **www.bassottis.com**



COMBI-Countersink 90° Chamfering 45° Mill



Modello COMBI 4-28	D. 4-28 CIL. d.12	€ 129,50
Modello COMBI 16-40	D. 16-40 CIL. d.16	€ 169,40
Inserts set for COMBI (3x)	HM+TIN	€ 99,00



1 TOOL+3 INSERTS
D. 4-28 Set €219,00
D. 16-40 Set €249,00

**NO VIBRAZIONI
CHATTER-FREE**



UTENSILI PERFETTI LAVORAZIONI SENZA VIBRAZIONI

- ✓ UTENSILI A FISSAGGIO MECCANICO CON 3 TAGLIANTI
- ✓ SVASATURE, SMUSSI E FRESATURE PERIFERICHE
- ✓ INSERTI IN METALLO DURO RIVESTITI O NUDI CON SPOGLIA LOGARITMICA
- ✓ PERFETTO POSIZIONAMENTO = PRECISIONE = RIPETIBILITA'
- ✓ 1 SOLO TIPO DI INSERTO PER DIVERSE LAVORAZIONI

PERFECT TOOLS MACHININGS WITHOUT VIBRATIONS

- ✓ COUNTERSINK TOOLS WITH 3 CUTTING EDGES
- ✓ SUITABLE FOR COUNTERSINK, CHAMFER AND PERIPHERAL MILLING OPERATIONS
- ✓ COATED OR UNCOATED SPECIAL CARBIDE INSERTS WITH LOGARITHMIC BLADES
- ✓ PERFECT POSITIONING = HIGHEST PRECISION AND REPEATABILITY
- ✓ THE SAME INSERTS ARE SUITABLE FOR DIFFERENT APPLICATIONS

IDEALE WERKZEUGE BEARBEITUNGEN OHNE VIBRATIONEN

- ✓ WERKZEUG MIT MECHANISCHER FIXIERUNG MIT 3 WENDEPLATTEN
- ✓ IDEAL FÜR DURCHFÜHRUNG VON SENKUNGEN, ABSCHRÄGUNGEN UND PHASEN
- ✓ EINSÄTZE IN HARTMETALL MIT LOGARITHMISCHER SCHNEIDKANTE
- ✓ PERFEKTE POSITIONIERUNG = PRÄZISION = WIEDERHOLBARKEIT
- ✓ 1 EINZIGE WENDEPLATTEN TYPOLOGIE FÜR VERSCHIEDENE BEARBEITUNGEN

OUTILS PARFAITS TRAVAUX PRECIS SANS VIBRATIONS

- ✓ OUTILS COUPANT A' TROIS COUTEAUX INTERCHANGEABLE RECTIFIES
- ✓ GAMME COMPLETE DE CHANFREIN AVEC UN SEUL OUTIL
- ✓ INSERTS EN CARBURE AVEC/SANS REVÊTEMENT
- ✓ LAMES AVEC PROFIL LOGARITHMIQUE
- ✓ POSITIONNEMENT PARFAIT = PRECISION = REPETABILITE
- ✓ 1 SEUL TYPE D'INSERT POUR DIFFÉRENTS TRAVAUX

VELOCITA' DI TAGLIO m/min - CUTTING DATAS m/min

Avanzamento fz suggerito : 0,03 mm x tagliente x giro = approx. 0,1 mm per giro
 Suggested feed fz : 0,03 x insert x rev. = 0,1 mm/rev.

	P ACCIAIO	M INOX	K GHISA	N NON FERROSI	S LEGHE TITANIO	H TEMPRATO
MD+TiN	80 – 150	40 – 80	100 – 200	-	20 – 45	10 – 40
MD	-	-	60 – 100	150 – 300	15 – 40	-

PROFITOOLS
 BULLDOZER

Power Harm



Lama GIGANTE gambo 6

Big Blade D. 6mm

Pinze ISO

Standard Collets

Impugnatura ambidestra resistente a prodotti chimici

Ambidextrous handle chemicals resistant

Su stelo P/P con foro passante maggiorato per inserimento lime ad ago ed altri utensili

Enlarged passing through internal hole for needle files and more tools



Optional/Accessori/Spare Parts

1 Set estensore/prolunga + pinza per lama media € 59,00

1 Lama Piccola € 3,90

1 Lama Media € 4,90

1 Lama Big € 8,80

Kit Fornitura in valigetta Kit case supply

Impugnatura Big blade
Chiave + 3 pinze + 3 lame
(piccola; media e Big Blade)

Power Harm Big Blade

Key + 3 collets + 3 blades

(small; medium and Big Blade)

€149



Universal Mill "SGRFIN"



Passo Variabile

V. Pitch

Gole Lappate

Polished Flute

Scaricate

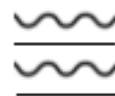
Grinded 0.2 mm

Gambo Cilindrico

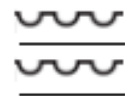
Cylindrical Shank



D. 6-8-10-12



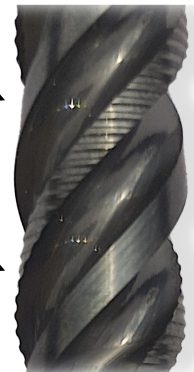
D. 16-20-25



Eliche Helix SGRFIN

2 eliche
A finire

2 eliche
A sgrossare



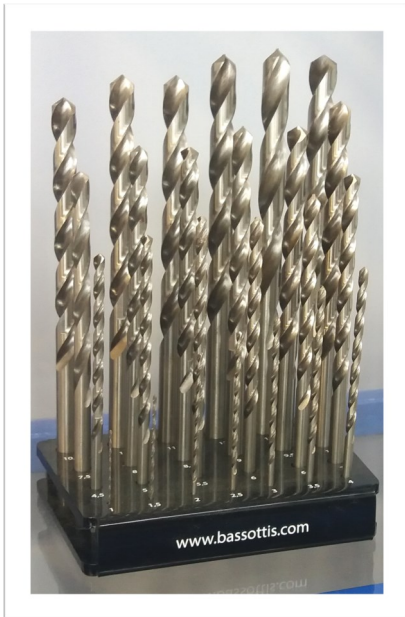
PROFITOOLS
DRILLING TOOLS

Cod.	D	d	l.	L.Tot.	€
SGRFIN6	6	6	15	60	€74,60
SGRFIN8	8	8	20	65	€88,40
SGRFIN10	10	10	25	70	€119,80
SGRFIN12	12	12	30	85	€149,60
SGRFIN16	16	16	40	90	20 days
SGRFIN20	20	20	45	100	20 days

Per ogni tipo di acciaio, anche resistente al calore, titanio inconel ed inox
For any kind of steel, Titanium, Stainles steel, Heat resistant alloys, Inconel

Set punte LUNGHE DIN 340 **HSS**

Long drill set **HSS** DIN 340

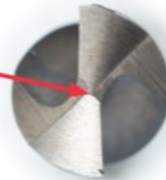


DID YOU KNOW?

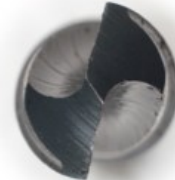
A split point is an extra facet ground on to the end of the drill bit causing it to be more pointed rather than having a straight edge – this helps to centre the drill bit and reduce wander

PROFITOOLS
BBOHLOOITZ

10 working days



HSS Split Point



Standard HSS

D. 1-13 x 0,5
Affilatura Split Point

€188

Set punte LUNGHE DIN 340 **MD**

Long drill set **Carbide** DIN 340

Diametro	Prezzo
D.1	€9,30
D.1,5	€9,30
D.2	€9,30
D.2,5	€10,50
D.3	€10,50
D.3,5	€22,50
D.4	€22,50
D.4,5	€31,50
D.5	€31,50
D.5,5	€45,90
D.6	€45,90
D.6,5	€64,50

€313,20

€275,00

Diametro	Prezzo
D.7	€64,50
D.7,5	€76,50
D.8	€76,50
D.8,5	€99,80
D.9	€99,80
D.9,5	€112,50
D.10	€112,50

€642,10

€545,00

Diametro	Prezzo
D.10,5	€139,50
D.11	€139,50
D.11,5	€142,50
D.12	€142,50
D.12,5	€163,50
D.13	€163,50

€891,00

€694,00

PROFITOOLS
BBOHLOOITZ

Mandrini Autoserranti

Keyless Drill Chuck



Cod.	€
B12 0,5 - 10	€89,00
B16 1 - 13	€89,00
B16 3 - 16	€99,00
B18 3 - 16	€99,00
B22 1 - 20 **	Novità - New €128,00

**Solo per questa grandezza, serraggio con chiave (inclusa nel prezzo).

**Only for this size, tightening by key (included).

Mandrini portaseghetti

Milling Arbors for metal slitting saws

D.	C.M.	Tot.L.	€
5	2	105.0	€79,40
8	2	125.0	€79,40
10	2	135.0	€79,40
13	3	165.0	€98,20
16	3	180.0	€98,20
22	4	215.5	€117,70
27	4	220,5	€137,60
32	4	225.5	€154,00
40	4	235.5	€184,00
50	5	282.0	€198,00



Mandrini Porta Pinza

Collet Chucks

ISO40 DIN69871 ER32 AD+B

G 2,5

RPM - 25.000

€29,90



BT40 ER32 AD+B

G 2,5

RPM - 25.000

€29,90



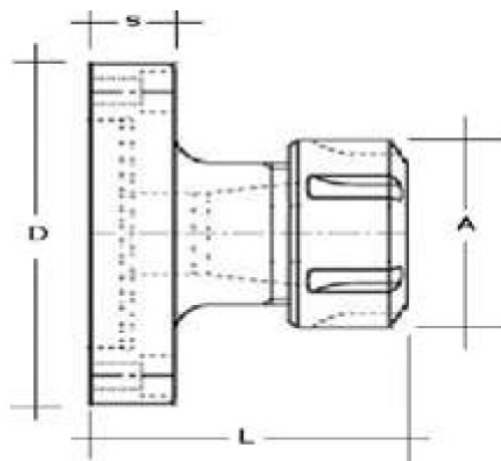
PROFITOOLS
BASSOTTIS

www.bassottis.com



ER Multi Performance

Collet Chucks



Cod.	Range	A	D	d6	L	€
0015585-ER25	2-16	42	70	54-M6	72	€118,00
0015586-ER32	3-20	50	50	40-M6	58	€134,00
0015587-ER40	3-30	63	110	86-M8	87	€186,00
0015588-ER50	6-34	78	110	86-M8	106	€267,00



MANDRINO ER ATTACCO CIL.

con foro maggiorato passante

ER STRAIGH SHANK COLLET chuck with oversize THROUGH HOLE

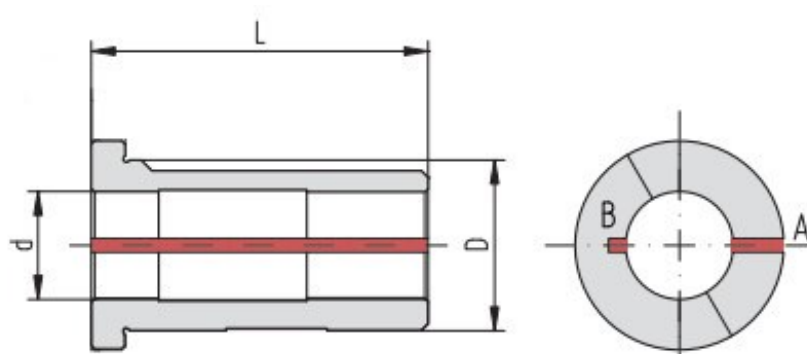
Cod.	Gambo SHANK	Ghiera NUT	L.	Pinza COLLET	D.Ghiera NUT D.	Range	€
0014810	D.32	STANDARD	70	ER32	50	2-20	NEW

Bussole Elastiche per barre antivibranti

Elastic Bushes for vibration damper bars

I Questo tipo di bussola è stata studiata per eliminare le vibrazioni dell'utensile inserito nella bussola durante la lavorazione. Una speciale gomma antivibrante viene inserita nelle fessure "A" e "B" allo scopo di ammortizzare le vibrazioni che crea l'utensile durante la lavorazione in fori profondi.

GB This kind of bush has been developed to eliminate every vibration caused by the tool during the machining. "A" and "B" slots are filled with a special rubber in order to dampen the vibrations the tool creates when it works in deep holes.



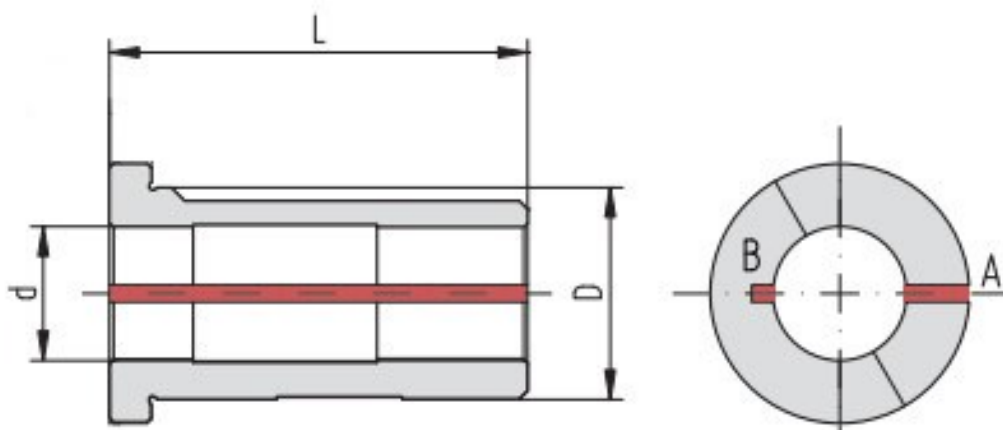
ELASTIC BUSHES FOR VIBRATION DAMPER BARS

D=25 MM

	CODICE	PREZZO
ELASTIC BUSHES FOR VIBRATION DAMPER BARS 25x08x50	ABG25-08-50	€225,00
ELASTIC BUSHES FOR VIBRATION DAMPER BARS 25x10x50	ABG25-10-50	€225,00
ELASTIC BUSHES FOR VIBRATION DAMPER BARS 25x12x50	ABG25-12-50	€225,00
ELASTIC BUSHES FOR VIBRATION DAMPER BARS 25x16x50	ABG25-16-50	€225,00
ELASTIC BUSHES FOR VIBRATION DAMPER BARS 25x20x50	ABG25-20-50	€225,00

D=32 MM

	CODICE	PREZZO
ELASTIC BUSHES FOR VIBRATION DAMPER BARS 32x08x60	ABG32-08-60	€277,50
ELASTIC BUSHES FOR VIBRATION DAMPER BARS 32x10x60	ABG32-10-60	€277,50
ELASTIC BUSHES FOR VIBRATION DAMPER BARS 32x12x60	ABG32-12-60	€277,50
ELASTIC BUSHES FOR VIBRATION DAMPER BARS 32x16x60	ABG32-16-60	€277,50
ELASTIC BUSHES FOR VIBRATION DAMPER BARS 32x20x60	ABG32-20-60	€277,50
ELASTIC BUSHES FOR VIBRATION DAMPER BARS 32x25x60	ABG32-25-60	€277,50



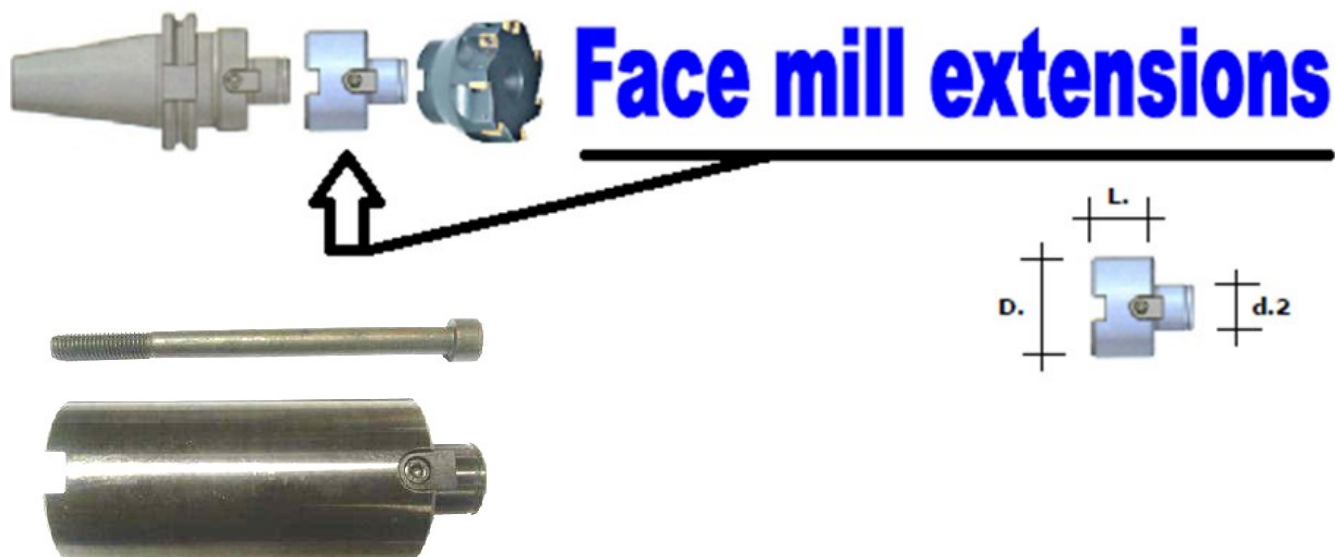
D=40 MM	CODICE	PREZZO
ELASTIC BUSHES FOR VIBRATION DAMPER BARS 40x08x75	ABG40-08-75	€399,40
ELASTIC BUSHES FOR VIBRATION DAMPER BARS 40x10x75	ABG40-10-75	€399,40
ELASTIC BUSHES FOR VIBRATION DAMPER BARS 40x12x75	ABG40-12-75	€399,40
ELASTIC BUSHES FOR VIBRATION DAMPER BARS 40x16x75	ABG40-16-75	€399,40
ELASTIC BUSHES FOR VIBRATION DAMPER BARS 40x20x75	ABG40-20-75	€399,40
ELASTIC BUSHES FOR VIBRATION DAMPER BARS 40x25x75	ABG40-25-75	€399,40
ELASTIC BUSHES FOR VIBRATION DAMPER BARS 40x32x75	ABG40-32-75	€399,40

D=50 MM	CODICE	PREZZO
ELASTIC BUSHES FOR VIBRATION DAMPER BARS 50x16x75	ABG50-16-75	€677,30
ELASTIC BUSHES FOR VIBRATION DAMPER BARS 50x20x75	ABG50-20-75	€677,30
ELASTIC BUSHES FOR VIBRATION DAMPER BARS 50x25x75	ABG50-25-75	€677,30
ELASTIC BUSHES FOR VIBRATION DAMPER BARS 50x32x75	ABG50-32-75	€677,30
ELASTIC BUSHES FOR VIBRATION DAMPER BARS 50x40x75	ABG50-40-75	€677,30



PROFITOOLS
50x16x75

Prolunga Frese a manicotto



d.16 L. 30 D.38	€ 83,70
d.16xL. 100 D.38	€ 98,80
d.22xL. 30 D.48	€ 89,70
d.22xL. 100 D.48	€ 98,80
d.27xL. 35 D.58	€ 98,80
d.27xL. 100 D.58	€ 107,30
d.32xL. 40 D.64	€ 116,40
d.32xL. 100 D.64	€ 127,20
d.40xL. 45 D.80	€ 116,40
d.40xL. 120 D.80	€ 132,70

PROFITOOLS
BUILT TO LAST

Ghiera Universale ER

Universal ER Nut "Power Grip"



Trasforma un mandrino comune in mandrino a forte serraggio

Transforme a common chuck into a power chuck.

Maggior grippaggio su tutto il gambo.

Più affusolato e minori vibrazioni.

Maggior visibilità in lavorazione.

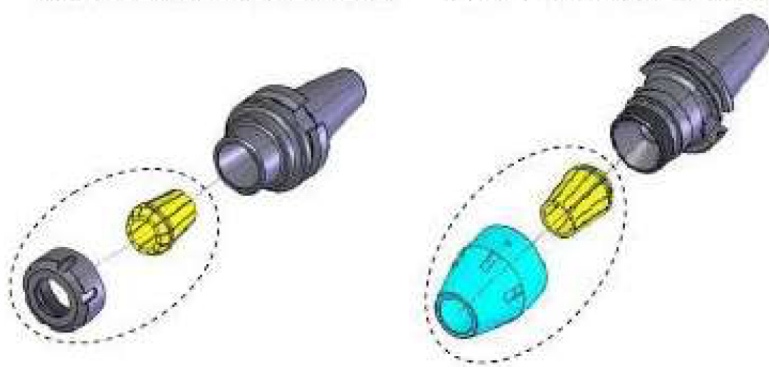
Better grip on the whole shank

Streamlined for less vibration

Increased visibility in production

Conventional Collet-to-Nut

Reversed Collet-to-Nut



Per un corretto utilizzo considerare le pinze ER32 per le misure piene dal D.8 al D.20

For a correct use consider the full measures for ER32 from D.8 to D.20

- **Assorbimento macchina inferiore rispetto alla ghiera tradizionale.**
- **Maggior durata degli utensili.**
- **Ideato per eseguire sgrossature.**
- **Absorption machine lower than the traditional chuck.**
- **Increased life of tools**
- **Designed for ROUGHING perform.**

Optional Key €12,80



MAGNETE DA MASCHIATURA

Magnetic Tapper

Magnetic Tapper

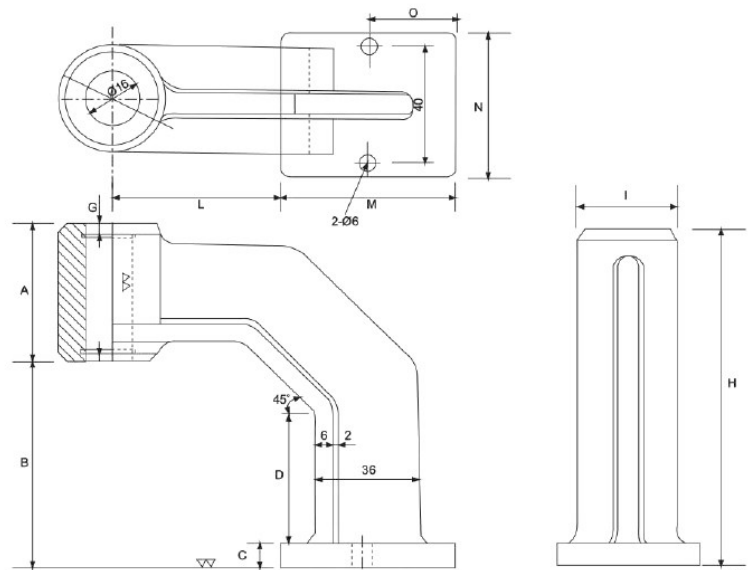


- Suit for large workpiece
- TAP thread capacity M3-M12
- MAX. stroke 60 mm
- Magnetic force 80 kgf
- Horizontal / Vertical
- Portable
- Great for machine case & thin plate tapping job.

EXAMPLE



€444

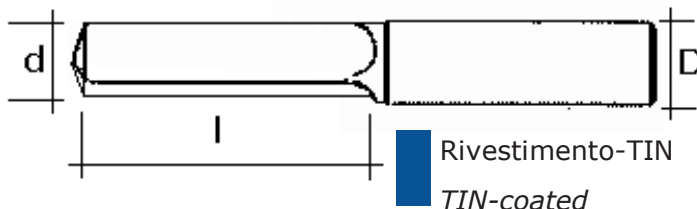


Tap & work piece not included

A	B	C	D	H	I	L	M	N	O	WEIGHT (kgs)
50	72	10	45	122	36	60	60	50	30	3.10

Disintegramaschi in MD

Carbide Tap Destroyer



Solid Carbide

Metallo Duro Integrale Micrograno

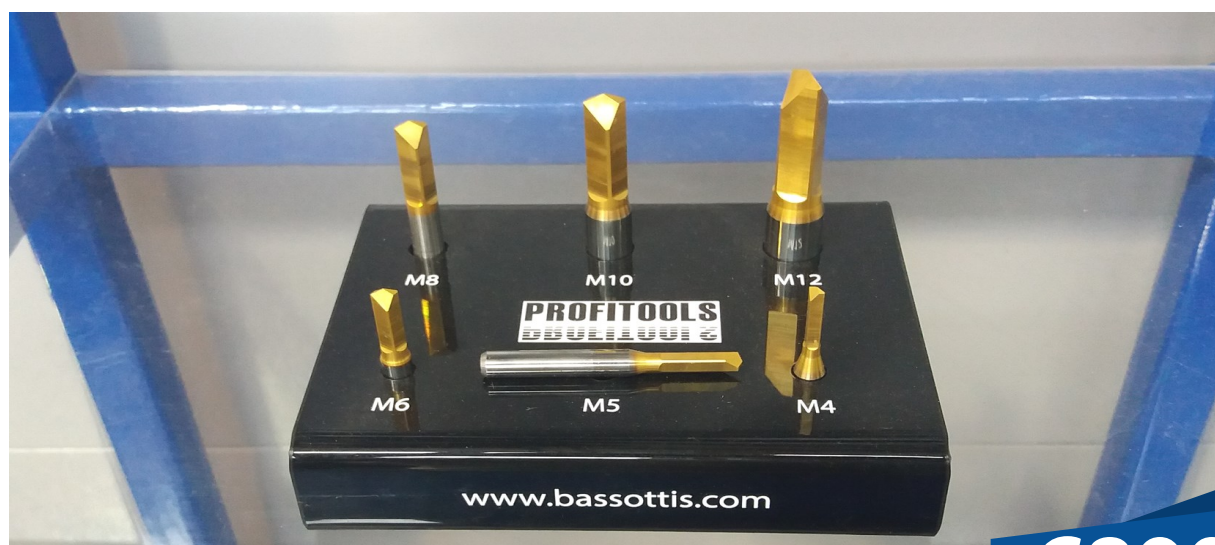
Tin Coated

Rivestimento Tin

Available half finish up to M30

Disponibili semifiniti da M2 fino ad M33

Cod.	M	D.	d.	l.	L.Tot.	€
0016096	4	6	3,3	15	50	€78,43
0016097	5	6	4,2	15	50	€89,32
0016098	6	6	5	15	50	€97,24
0016099	8	8	6,8	20	60	€123,75
0016100	10	10	8,5	25	70	€166,32
0016101	12	12	10,2	30	75	€198,41



Set Carbide M 4-5-6-8-10-12

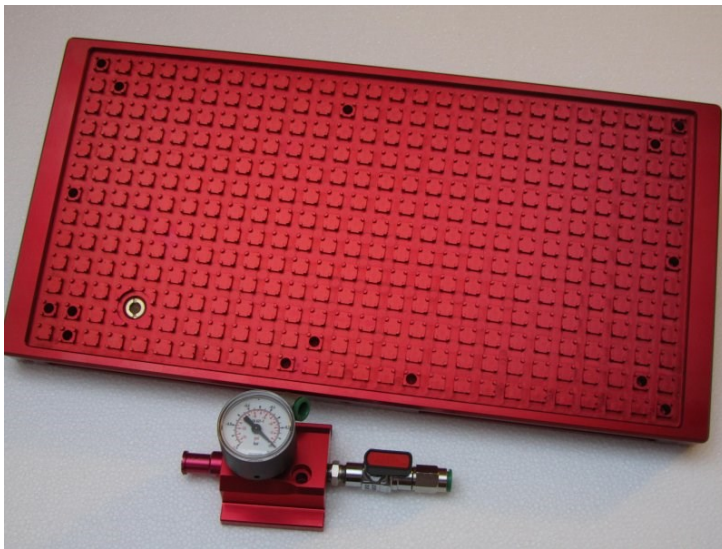
€299

PROFITOOLS
BASSOTTIS

Depressure Table Work

Carbide Tap Destroyer

**Replaces in every way the magnetic chuck
for machining of NOT ferrous materials**



**The BASIC .1 model is
450× 225 mm and you
can use it in a normal vice
or clamped directly on
the machine table “T”
slots .**

The great advantages from the data processing with our system are:

- **Quick changeover piece and precision into 0,01/0,02**
- **Easy of operation, flexibility**
- **Versatility of machinable materials**
- **Limited air consumption (operating pressure of 5 to 7 bar)**
- **Vacuum power –0,8 PSI-BAR**



P R O M O T I O N

From 01 to 02 SET € 1.650 each

From 05 to 10 SET €1.460 each

From 20 to 50 SET €1.290 each

Coppia Ganasce "Power Block"



INTERCAMBIABILE CON
LE MIGLIORI MARCHE



Ganasce Power Block

Intercambiabili **mm 150**

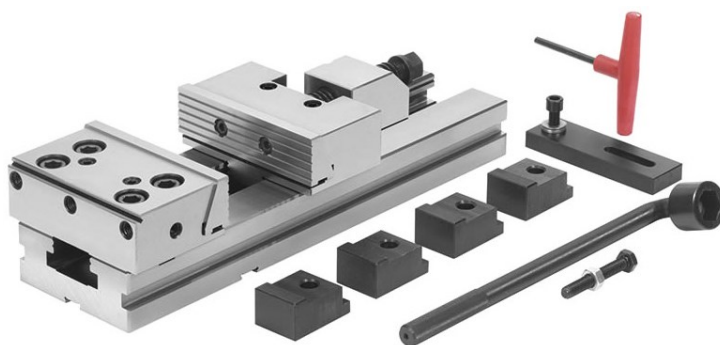
€299

Sono ganasce studiate appositamente per lavorazioni di sgrossatura con bloccaggio del pezzo su 3 mm di altezza e code di rondine a 60° per staffaggio.

Costruite in acciaio C45, brunite con denti temprati.

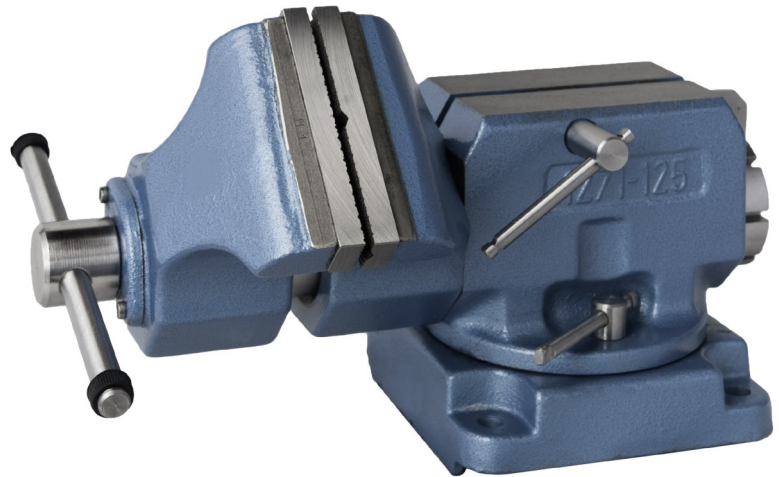
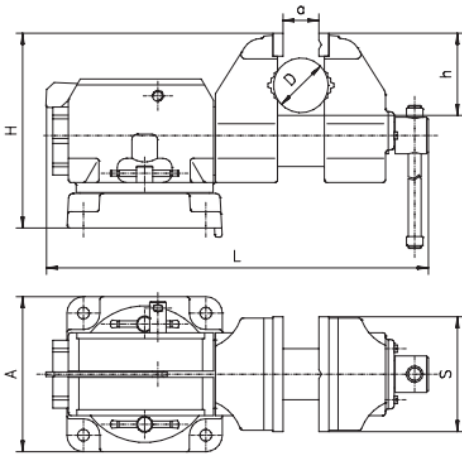
Con l'acquisto della coppia POWER BLOCK + 1 morsa 150x300 a sole:

€799



Morsa Orientabile 360°

per lavorazioni extra pesanti



Features:

- Able to rotate clamped workpiece to any angle in vertical axis and 45° pitch in horizontal axis
- Can clamp round workpieces in V-shaped jaws
- Swivel base which allow rotation through 360° with positive, firm locking in any position
- Steel jaw inserts induction hardened and ground
- Ruggedly constructed with high quality cast iron body, jaws and base with other parts made of alloy steel
- Lead-screw completely covered to keep dirt out

Application:

- This high quality, rugged vise with dovetail guides is well-suited to extra heavy work

€875

S	A	H	L	a max.	h	D	Max. Spannkraft [daN]	kg
							Max. clamping force [daN]	
125	170	215	373	150	80	32-60	3.000	27,5

Morsa solleva fusti 01A

Tank vice lifter 01A



€299

Spesso le sostanze pericolose sono stoccate in fusti. Scegliendo prodotti intelligenti, la movimentazione sicura di fusti diventa molto più facile: sollevare, spostare, ruotare, ribaltare o svuotare non saranno più un problema.

Transpallet in INOX o ACCIAIO RINFORZATO

per carichi pesanti

**ALTA
QUALITÀ**

TUTTO SI PUÒ MIGLIORARE, ANCHE LE COSE BEN FATTE.

■■■ fa la differenza



Carrello 2.000 Kg INOX 304 1.140x540x85 rulli doppi	€ 3.380,00
Carrello 5.000 Kg in FERRO telaio RINFORZATO 1.140x540x85/190	€ 2.650,00
Carrello 5.000 Kg in FERRO telaio RINFORZATO 1.550x450x85/190	€ 2.950,00
Carrello 2.500 Kg rulli doppi ANTISTRISCIE pneumatici antitraccia 1.140x540x85 e manopola si sicurezza antischiacciamento a norme CE	€ 1.980,00



20 Days

Macchine Tecnologiche

XYZ

NO “frontal fork”



Ideale per carico/scarico su macchine utensili

cambio stampi (iniezione), spostamenti su banchi di lavoro.

Ideal for CNC machine

Injection Mould change, Handeling on top working desk.



Macchine Tecnologiche

XYZ



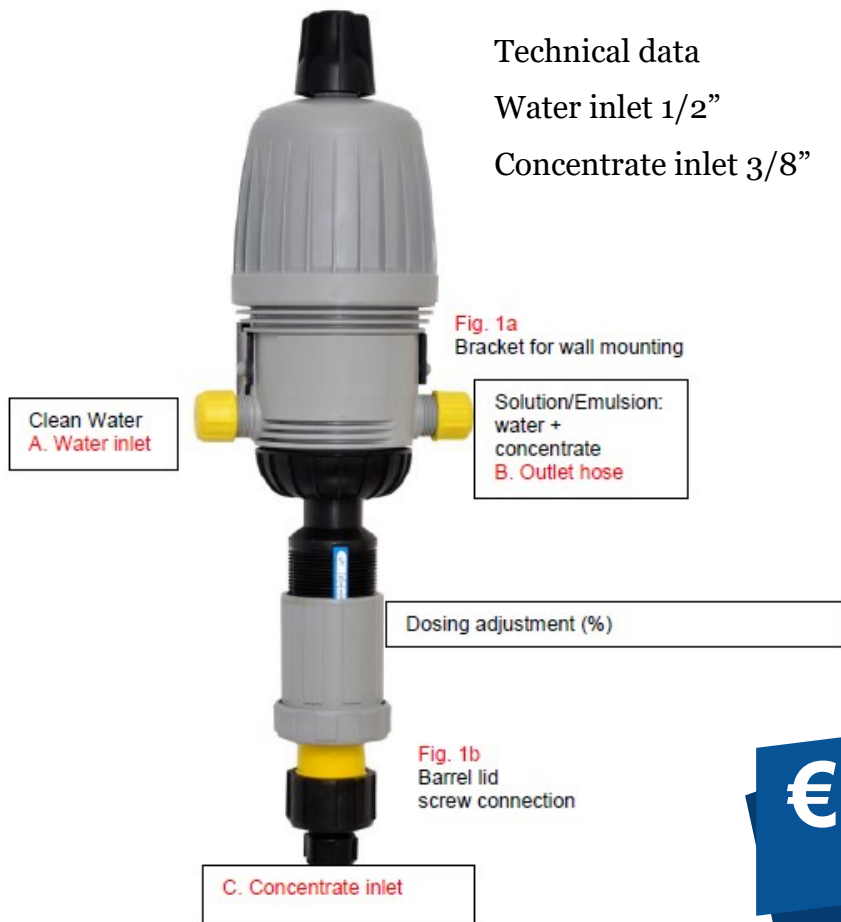
Grande staffa solleva tondi non ferrosi 03C

Non ferrous Big Round lifting bracket 03C



€395

Miscelatore Volumix 600



A mixing unit is essential for mixing emulsions and grinding solutions, powered by water pressure; which causes the concentrate to be suctioned.

€1.625,00

The Piston Mixer can be mounted to a wall or to a barrel using the barrel lid screw connection (Fig. 1b). The bracket for wall mounting (Fig. 1a) is included with the mixing unit.

The hose A) can be cut to any length and is then connected to the water inlet.

Likewise, the hose B) of any length is mounted at the mixed liquid outlet. It can be extended indefinitely without resulting in a vacuum in the mixing unit.

Then the connecting hose C) with the suction pipe can be mounted to the concentrate inlet. For barrel mounting, attach the mixing unit at the barrel opening by means of the barrel lid screw connection and connect it to the suction pipe.

Now set the concentration at the dosing screw and check the desired concentration using the refractometer.

Finally, open the water supply. At the same time, the concentrate is suctioned and mixed in the mixing unit with the water flowing in to make the desired solution/emulsion.

Minilubrificatore

A spruzo coassiale

Minilubrificatore a spruzo coassiale che crea un getto circolare con un rispettivo angolo di spruzzatura che ruotando la cappa d'attacco si possono creare diversi coni di spruzzatura.

La testina di spruzzatura coassiale viene azionata pneumaticamente e alimentata con fluido attraverso un serbatoio separato depressurizzato.

La piccola dimensione richiede solo poco spazio di installazione.

Per tutte quelle aree d'applicazione difficilmente accessibili

La speciale tecnologia degli ugelli consente la spruzzatura di diversi prodotti fluidi, dalla miscela acquosa di lubrorefrigerante fino ad arrivare a densi oli di taglio e rettifica.



The Minilube uses a coaxial spray nozzle to produce a round spray with spraying angle. It is possible to produce different spray cones for many application areas by rotating the cap. The coaxial spray nozzle is operated pneumatically and is supplied with the medium by means of a separate, unpressurized tank.

Its small size requires only little space for installation.

Many different liquid products can be sprayed thanks to the system's special jet technology, from water-miscible cooling lubricants to viscous cutting and drawing oils.

Air consumption at approx. 6 bar 100 l per minute.

ProfiSoft



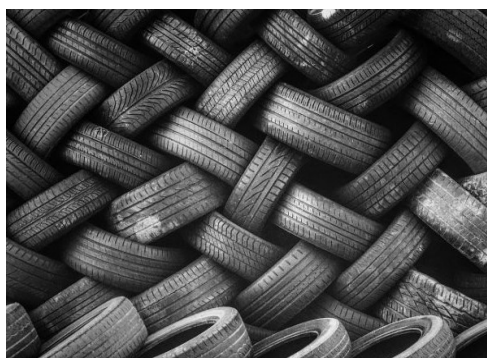
Tappeti defaticanti per postazione lavoro
Defatigue mats for work stations



Tappeti insonorizzanti calpestio (scale, sopalchi)
Soundproofing carpets for stairs, mezzanines

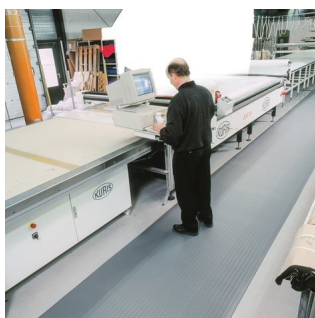
Innovazione **ECONOMICA** ed **ECOSOSTENIBILE**

Economic and eco-sustainable innovation



Realizzati con una resistente miscela in **pneumatico riciclato**
con spessore di 1 cm.

Made with a durable **recycled tire mix** with a thickness of 1 cm.



Tappeti defaticanti per postazione lavoro

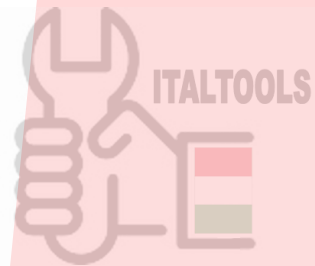
Defatigue mats for work stations

Robusto e confortevole, progettato per essere utilizzato come sostegno ed ammortizzatore, riducendo la fatica, alleviando la pressione sui piedi, ginocchia e schiena.

Le prove attestano che stazionando sul tappetino **ProfiSoft**, anche per lunghi periodi, si riduce la sensazione di malessere ed aumenta quella di comfort, migliorando sensibilmente la resa produttiva e qualità della salute.

Sturdy and comfortable, designed to be used as a support and shock absorber, reducing fatigue, relieving pressure on the feet, knees and back.

The tests show that when standing on the PROFISOFT mat, even for long periods, the feeling of discomfort is reduced and comfort is increased, significantly improving the production yield and quality of health.



Tappeti defaticanti per postazione lavoro

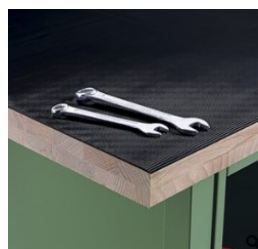
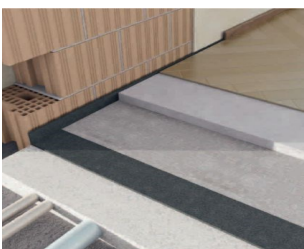
Defatigue mats for work stations

L'impiego in edilizia del granulato di gomma riciclata trova moltissime applicazioni differenti, anche grazie a caratteristiche quali la resistenza agli agenti organici (come muffe e batteri), alle escursioni termiche e agli agenti atmosferici. Inoltre, anche con il passare del tempo le prestazioni di questi materiali non calano, avendo un periodo di vita utile lungo. Un invito all'utilizzo di questi rifiuti riciclati è stato fatto anche con il decreto sui "Criteri ambientali minimi" (Cam) del 2017, dove si sottolinea l'adeguatezza dei Pfu a diventare isolanti termici e acustici.

Uno dei principali utilizzi della gomma riciclata in edilizia consiste nella produzione di pannelli e prodotti isolanti. La gomma è elastica, fono assorbente e ha una buona resistenza termica: per queste caratteristiche è un ottimo materiale per la produzione di isolanti termici e acustici, impermeabilizzanti e materiali per assorbire le vibrazioni. Con la gomma riciclata, quindi, si possono produrre pannelli, tappetini e materassini che possono essere impiegati in diversi punti dell'edificio.

The use in construction of recycled rubber granulate is found in many different applications, thanks to features such as resistance to organic agents (such as mold and bacteria), thermal excursions and atmospheric agents. Furthermore, even with the passage of time the performance of these materials does not decrease, having a long useful life. An invitation to use these recycled waste was also made with the decree on "Minimum Environmental Criteria" (Cam) of 2017, where it is emphasized the adequacy of Pfu to become thermal and acoustic insulators.

One of the main uses of recycled rubber in construction is the production of panels and insulating products. The rubber is elastic, sound absorbing and has a good thermal resistance: for these characteristics it is an excellent material for the production of thermal and acoustic insulation, waterproofing and materials to absorb vibrations. With recycled rubber, therefore, panels, mats and mattresses can be produced that can be used in different parts of the building.



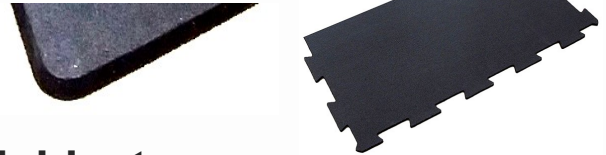
Su misura, modulari e standard

Customized, modular and standard size

Il prezzo a tappeto 1.000x 1.000 H.10 mm è di €59,40

Il costo include :

- Tagli a misura
- Incastri di accoppiamento
- Smussature perimetrali ove richiesto



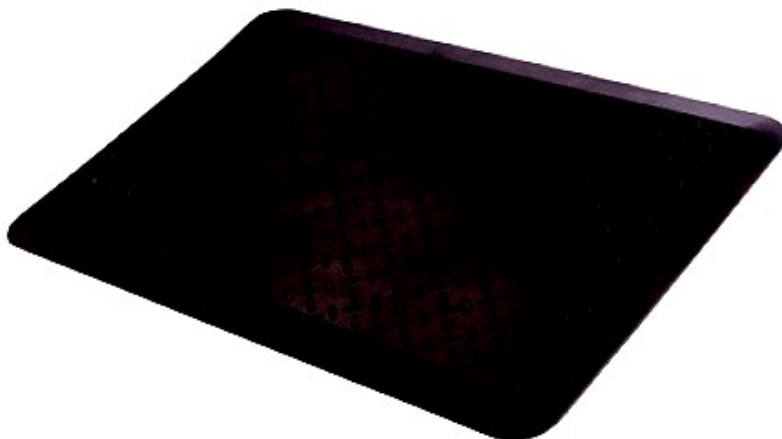
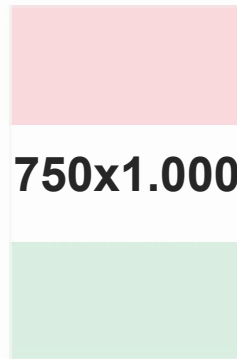
The prices each carpet 1.000x1.000 H.10 mm is €59,40

The cost include :

- Customized size cut
- Joints and couplings
- Perimeter baveles where required

Il prezzo per il tappetino standard 750x1.000 è di €59,40

The prices for standard carpet 750x1.000 is €59,40



Cappucci Antiurto

Cappucci di protezione antinfortunistici ed identificativi per
codifica commessa



Tubolare antiurto ad **alto spessore**.

A magazzino D.e. 40 D.i. 36 lunghezza 2.000 mm

A magazzino D.e. 60 D.i. 54 lunghezza 2.050 mm

Su richiesta, sono fornibili diametri diversi e tagli su misura

Vai sul sito www.bassottis.com per una panoramica completa.

Polycarb Tool Protection



Cappucci di sicurezza in spesso policarbonato antiurto per la protezione e la salvaguardia degli operatori e degli utensili. Utili anche per etichettare la codifica identificativa del disegno prodotto.

Promozione utilizzatore finale TUBOLARE D. 40/36x2.000 mm **€ 21,50**

Promozione utilizzatore finale TUBOLARE D. 60/54x2.050 mm **€ 59,70**

Diametro (mm)	Spess. (mm)	Prezzo al MI	Diametro (mm)	Spess. (mm)	Prezzo al MI	Diametro (mm)	Spess. (mm)	Prezzo al MI
10/7	1.5	€5,25	40/36	2	€12,27	110/104	3	€54,87
12/9	1.5	€5,70	40/37	1.5	€10,44	110/105	2.5	€46,62
12/10	1	€4,29	40/38	1	€8,22	110/106	2	€38,79
13/9	2	€6,03	45/42	1.5	€13,11	120/110	5	€90,99
15/10	2.5	€6,63	50/44	3	€25,47	120/112	4	€73,56
15/11	2	€5,85	50/45	2.5	€21,66	120/114	3	€55,62
16/12	2	€6,12	50/46	2	€18,27	130/120	5	€98,52
18/14	2	€6,75	50/47	1.5	€14,55	130/122	4	€79,47
20/14	3	€10,26	60/54	3	€29,13	130/124	3	€60,99
20/16	2	€7,47	60/55	2.5	€24,66	134/124	5	€103,47
24/20	2	€8,46	60/56	2	€20,34	134/126	4	€82,83
25/21	2	€8,97	70/64	3	€35,64	134/128	3	€62,70
25/22	1.5	€6,75	70/65	2.5	€29,61	150/140	5	€115,44
30/24	3	€15,18	70/66	2	€25,47	150/142	4	€91,95
30/25	2.5	€13,11	75/69	3	€37,23	150/144	3	€69,54
30/26	2	€10,53	80/74	3	€39,66	180/170	5	€136,44
30/27	1.5	€8,97	80/75	2.5	€34,20	180/172	4	€110,10
30/28	1	€7,47	80/76	2	€28,80	180/174	3	€84,18
32/26	3	€16,38	90/84	3	€44,94	200/190	5	€152,13
36/30	3	€18,27	90/85	2.5	€37,80	200/192	4	€122,19
36/32	2	€12,75	90/86	2	€31,38	200/194	3	€94,98
38/34	2	€13,41	100/94	3	€50,19	250/240	5	€194,76
38/35	1.5	€10,02	100/95	2.5	€41,73	250/242	4	€154,62
40/34	3	€18,39	100/96	2	€34,53	250/244	3	€117,30

Dal diam. 10 al 20 - Confezione da 10 pezzi
 Dal diam. 24 al 36 - Confezione da 5 pezzi
 Dal diam. 38 al 250 - Confezione da 1 pezzo

Lunghezze standard fino al D.E 40 >2000 mm
 oltre al D.E 40 >2050mm

Impianto Elettrico Carrellato per pulizia e rigenerazione vasche lubrorefrigerante

Arete d'applicazione

- Torni
- Fresatrici
- Rettificatrici
- Impianti di lavaggio per componenti
- Recipienti di tempra

Codice: 0541020

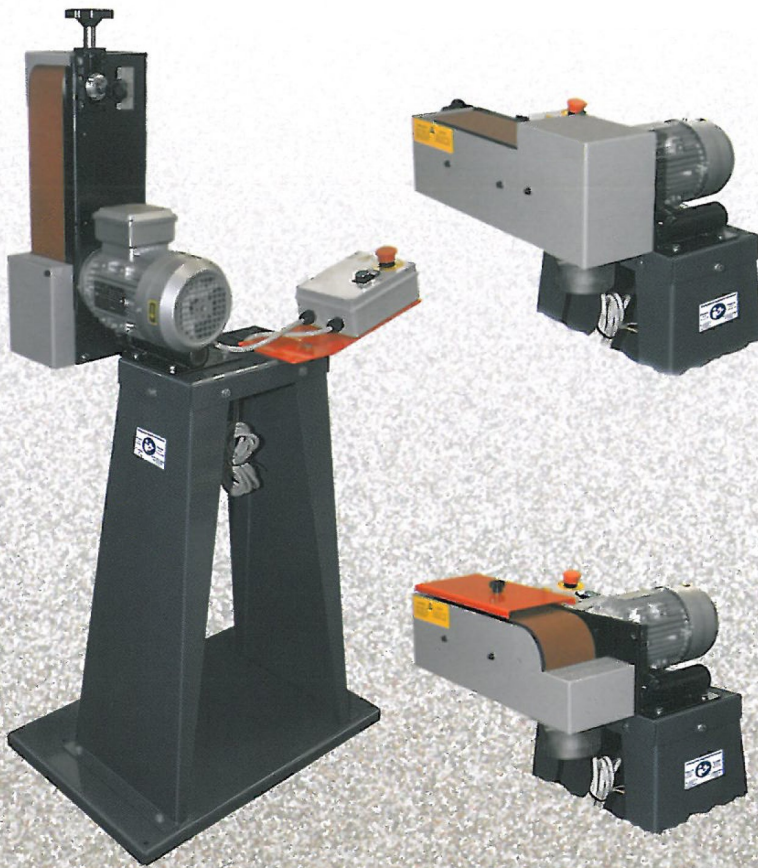


Principio di funzionamento: l'impianto di manutenzione aspira una miscela consistente di oli e particelle solide dalla superficie dell'emulsione. Questa miscela viene quindi separata all'interno dell'impianto di manutenzione, l'emulsione depurata viene quindi riconvogliata nella macchina utensile e l'olio precipitato introdotto in un contenitore di smaltimento separato. Le particelle solide vengono filtrate fino ad una dimensione di 100 micro. La separazione dell'emulsione e dell'olio avviene in maniera del tutto fisica e talmente delicata da non pregiudicare tra l'altro negativamente l'emulsione in seguito ad una centrifugazione. Gli oli esterni affluiti e vorticati vengono separati fino al 97%. La cura dell'emulsione avviene senza richiesta di personale, lavora autonomamente. Inoltre, non si verificano alcuni tempi di inattività.

PREZZO SU RICHIESTA

www.bassottis.com





Sbatatrice a nastro abrasivo mod. 100 ^{New}

- Braccio orientabile 0°- 90°
- Puleggia di trascinamento in gomma vulcanizzata

				Optional		
V	kw	rpm	ms	mm	kg	Asp.
230 400	1,1	2800	28	100 x 1000	58	4

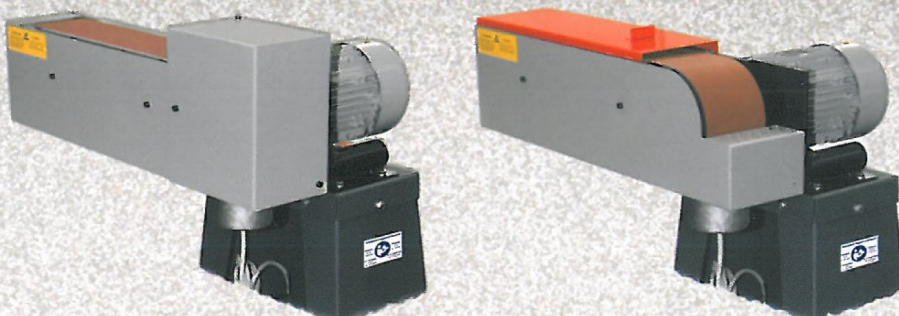
PREZZO SU RICHIESTA
(price on request)

Sbatatrice a nastro abrasivo mod. 101 ^{New}

- Braccio orientabile 0°- 90°
- Puleggia di trascinamento in gomma vulcanizzata
- Versioni a 1 e 2 velocità

				Optional		
V	kw	rpm	ms	mm	kg	Asp.
230 400	2,2	1400	14	120 x 1500	65	4
		2800	28			

PREZZO SU RICHIESTA
(price on request)



Sega a nastro stazionaria mod. 95



- Trasmissione ad ingranaggi con lubrificazione " Long Life "
- Tensione automatica della lama.
- Regolazione elettronica della velocità con controllo di coppia.

V	kw	rpm	kg
230	1,8	20 – 100 mt/min. regolazione continua	20
 1140 x 13 x 0,65 (passo 8-12)			
		90°	45°
		100	55
		100 x 105	55 x 60

PREZZO SU RICHIESTA
(price on request)

Troncatrice "DIAMANTE"

mod. 99



V	kw	rpm	ms	mm	kg
230 400	0,87	6000	/	150 x 1	35

PREZZO SU RICHIESTA
(price on request)

Optional



Macchine Tecnologiche

XYZ

Piegatrice Motorizzata

Piegatrice Motorizzata CN con ingranaggi a bagno d'olio



Modello CE/CN è completamente gestito e assistito da un microprocessore.

Il display visualizza l'angolo di curvatura desiderato e informa costantemente l'operatore circa la posizione e gli spostamenti dell'asse di curvatura.

Memorizza 45 angoli di curvatura.

Può lavorare sia in manuale che in semi-automatico con possibilità di raddoppiare la velocità di curvatura

**Potenza motore: 3Kw;
Possibilità di curvare tubi oltre 180°.**



Troncatrice

per metallo duro



**PREZZO
SU RICHIESTA
(price on request)**

Macchine Tecnologiche

XYZ

Vibrovagliatore Circolare



**PREZZO
SU RICHIESTA
(price on request)**

Macchine Tecnologiche

XYZ

Divaricatore

per stampi



All'estrazione deve seguire il sollevamento mezzo Carro ponte / Muletto in dotazione nelle officine.

Il sistema calibrato delle palette vi permette di controllare calibrature e accoppiamenti in fase di montaggio e di chiudere lo stampo in maniera precisa e veloce.

Regolabile in lunghezza è molto versatile per stampi di piccole e medie dimensioni.

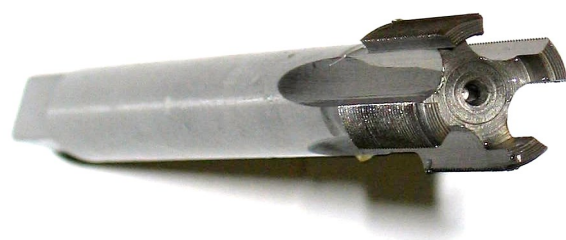
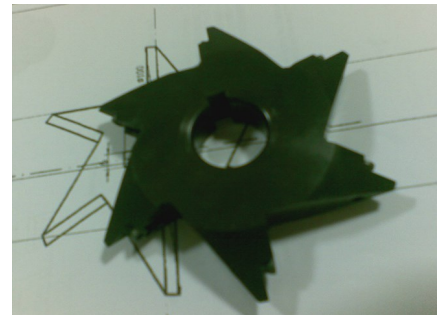
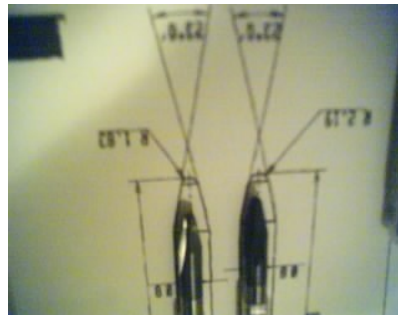
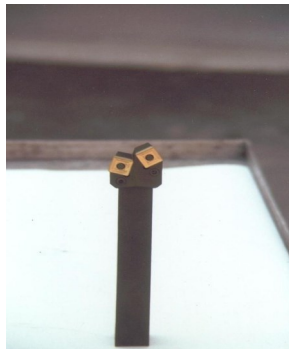
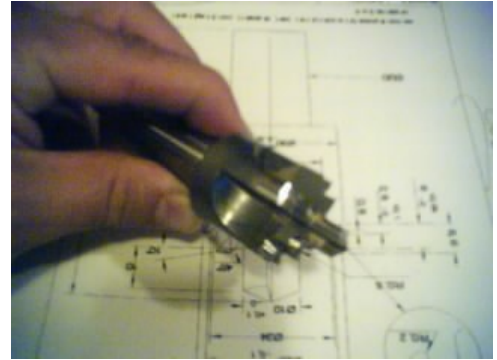
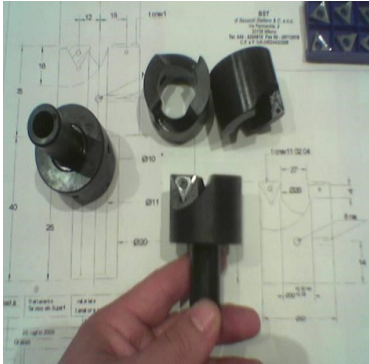
Se ne può usare uno solo al centro o anche due.

PROFITOOLS
BASSOTTIS

www.bassottis.com



Utensili ed attrezzature speciali



Before

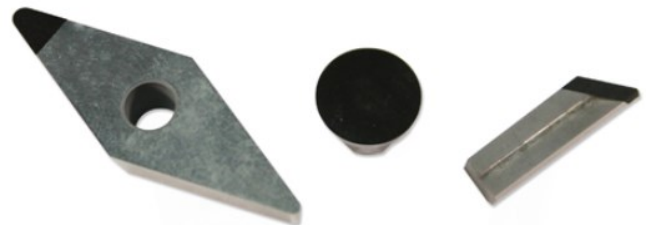
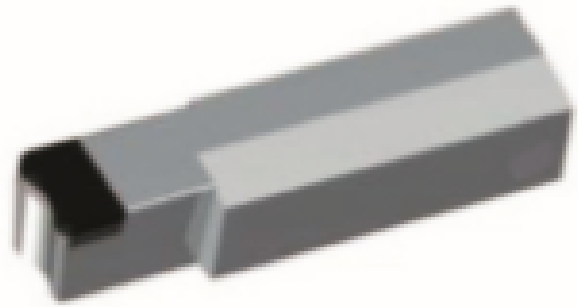
After

Anche ricostruzione
We also reconditioning

Utensili ed attrezzature speciali



Tornitura, fresatura, foratura Alesatura PCD - CBN



PROFITOOLS
B B O L L O O T Z

Lame a nastro su misura per ogni applicazione

Customized cutting blades for any application



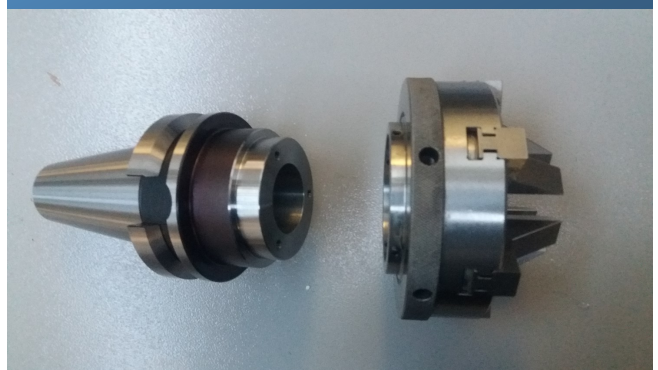
Alesatori speciali per fori ciechi.

Special reamers for blind holes



Mandrino speciale per affilatrice 5 assi

Special chuck for 5 axis grinder machine



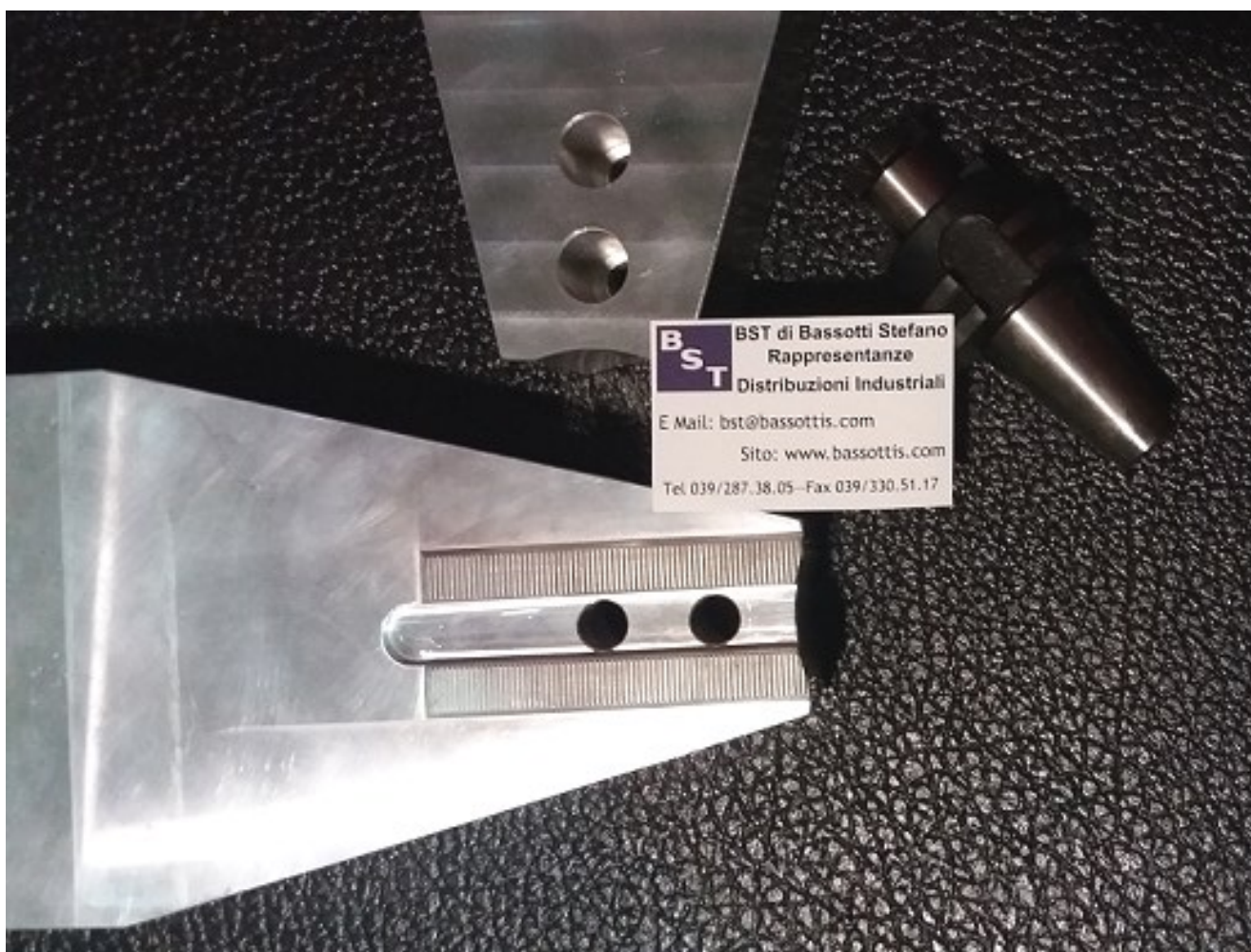
Utensile Assiale Speciale

Special axial cut-off tool



Morsetti speciali presa quadra Q500 su 3 griffe

Special square Sq. 500 mm on 3 jaws



PROFITOOLS
BULLDOZER



www.bassottis.com



BST di Bassotti Stefano

Via del Lavoro 10/D—20874 Busnago (MB)

Tel 039.2873805 Fax 039.3305117

Cell. 349.2220613

bst@bassottis.com

Per info ed acquisti rivolgersi al nostro VENDITORE di zona:

www.bassottis.com